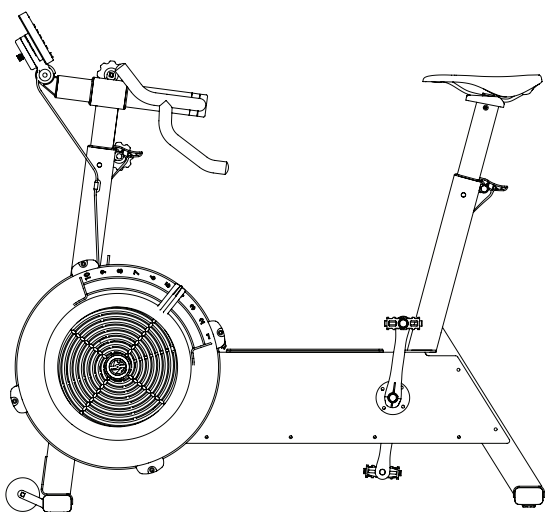




Инструкции за монтаж

concept 2

BikeERG



Инструкции за монтаж

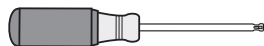
Тегло на BikeErg: 26 кг

Пространство, необходимо за използване (площ за трениране):
122 x 152 см



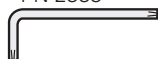
(16) (1.9 см)
PN 1201
с лепило

Звездовидна отвертка
PN 2230



(2) (7.62 см)
PN 1267

6 мм L- ключ
PN 2333



само за затягане на педалите



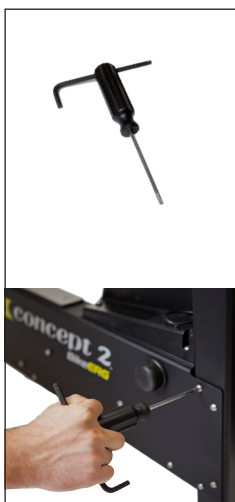
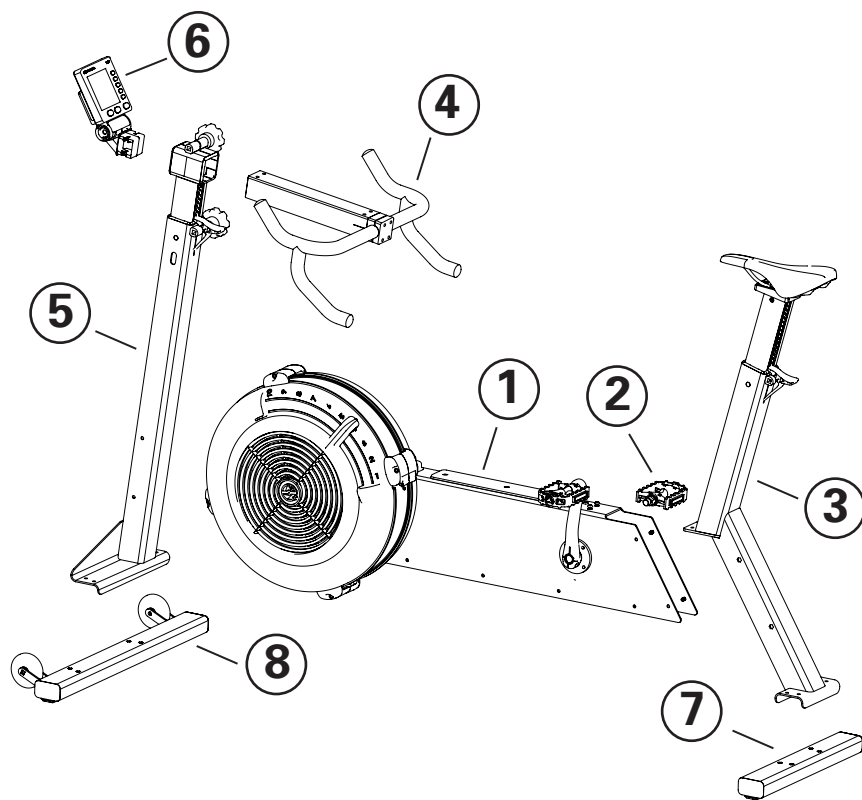
(4) (1.9 см)
PN 1248
без лепило

За допълнителна информация, гаранционното и извънгаранционното обслужване, може да изпратите запитване на: sales@vistafitnessstore.com

1

Поставете всички части, както е показано.

1. Рамка
2. Педали
3. Заден част със седалка
4. Ръкохватки
5. Предна част с основа за ръкохватките
6. Монитор (PM5)
7. Заден крак
8. Преден крак с колелца



Забележка за монтажа:

Звездовидна отвертка с вграден в нея L-ключ.
Напълно затегнете всички болтове, като използвате тази конфигурация.

2

(2) (1.9 см)

PN 1201

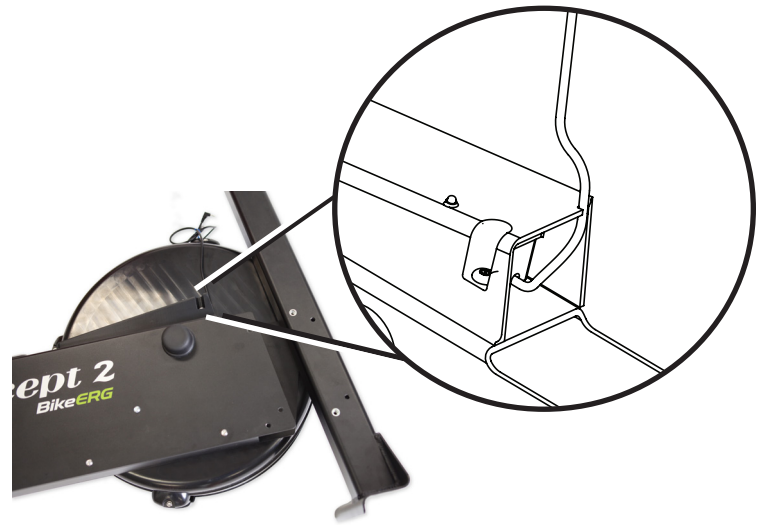


(2) (7.62 см)

PN 1267



Поставете рамката на пода, като маховика е с лице надолу.
Поставете кабела на монитора през прореза, както е показано.
Прикрепете предния крак към модула на рамката, като използвате четири болта. Проверете дали кабелът на монитора е прекаран правилно и не е притиснат. **ВАЖНО: За да сте сигурни, че болтовете са правилно поставени, вкарайте всички болтове ръчно, преди да ги затегнете. Следвайте тази практика на всеки етап от монтажа.**



3

(4) (1.9 см)

PN 1201



Изправете рамката с монтираната предна част. Прикрепете предния крак с колелцата, като използвате 4 болта. Първо с пръст затегнете всички болтове, след това ги затегнете напълно.



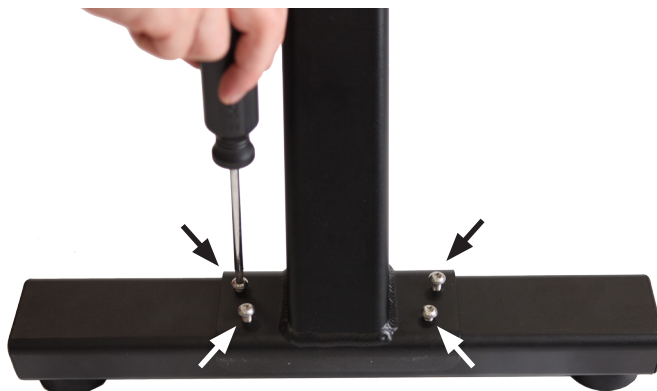
4

(4) (1.9 см)

PN 1201



Закрепете задната част със седалката към задния крак с помощта на 4 болта. Първо с пръст затегнете всички болтове, след това ги затегнете напълно.



5

(4) (1.9 cm)

PN 1201



Закрепете задната част с монтирания крак към рамката, като използвате 4 болта (по два болта от едната страна). Затегнете само с пръсти. Тези болтове ще бъдат затегнати напълно на стъпка 6.



6

(2) (1.9 cm)

PN 1201

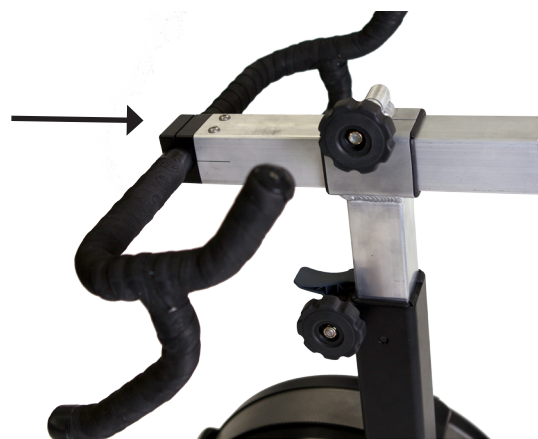


Поставете два болта в горната част на задния крак, затегнете напълно. Напълно затегнете болтовете, закрепващи задния крак към рамката, поставени в стъпка 5.



7

Поставете ръкохватките.



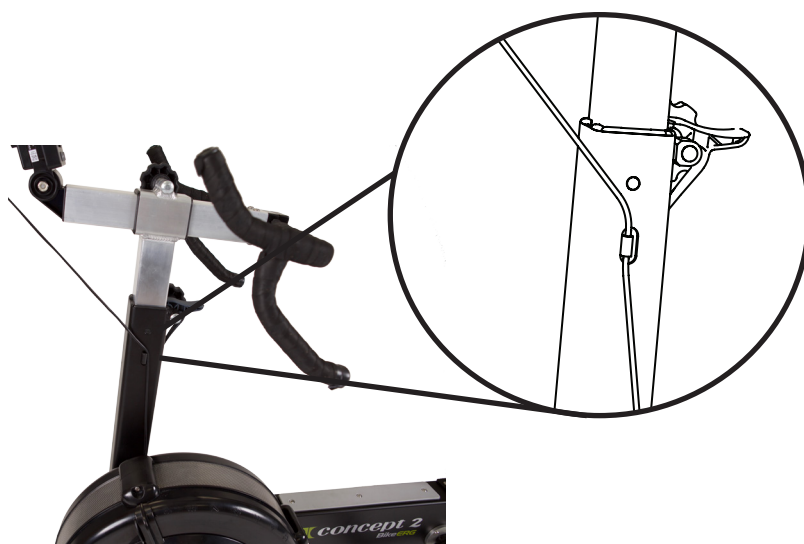
8

Поставете монитора RM5 в предната част на ръкохватките. Не поставяйте болтове до стъпка 10.



9

Прекарайте кабела на монитора чрез кабелната скоба на предния крак.



10

(4) (1.9 cm)
PN 1248



Забележка: Не забравяйте да използвате четирите болта без лепило.

Поставете два болта през планката на кабела за монитора в долната част на ръкохватките, както е показано на снимка А. Не затягайте напълно болтовете. Поставете два болта в горната част на ръкохватките, както е показано на снимка В. Включете кабела към монитора РМ5, както е показано на снимка С. Затегнете напълно всички болтове.



A.



B.



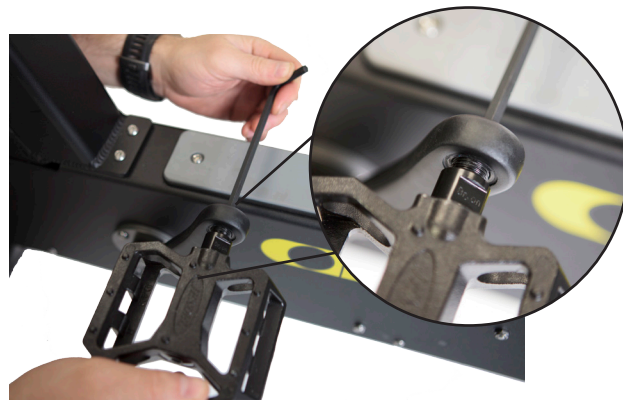
C.

11

(1) 6 мм L- ключ



Завийте десния педал, като използвате дългия край на 6-милиметровия L-ключ, както е показано на снимка А. Напълно затегнете педала с помощта на късия край на L-ключа, както е показано на снимка В.



A.



B.

12

Затегнете винтовете за настройка. За повече информация относно настройките на ръкохватките и седалката вижте ръководството за употреба на VikeErg.

VikeErg трябва да се използва на стабилна, равна повърхност. Задният крак има изравняващи подложки, които могат да се регулират според нуждите.

Всички болтове ТРЯБВА да бъдат напълно затегнати.

